



Het plan maakt deel uit van een omvangrijk reconstructiegebied direct aansluitend op het spooreplacement van station Zwolle. De locatie wordt ontwikkeld tot binnenstedelijk gelegen concentratie van woningen en kantoren. Het stedenbouwkundig plan voorziet in de aanleg van een drietal stroken: een strook kantoren en openbare gebouwen langs het spoortracee: een kanaal met kades waaraan hogere woonbebouwing staat en een gebied langs de autoweg waarin overwegend grondgebonden woningen voorkomen. Op drie locaties zijn door ons plannen uitgewerkt, een drietal woonblokken in 7 lagen aan de kade, een kantorencomplex en een complex studentenwoningen naast het talud van de autoweg.

De studentenwoningen zijn opgevat als appartementen bestaande uit 4 individuele kamers, gemeenschappelijke keuken en sanitair. De appartementen worden aan de koppen ontsloten.

Twee reeksen van drie blokjes zijn gelegen aan weerszijden van een autovrije hof, de gemeenschappelijke buitenruimte van het plan. De blokjes zijn gescheiden door doorgaande stegen, waar entrees en trappen liggen. De plattegronden klappen om de lengte-as per verdieping om waardoor doorgaande trappen ontstaan en de woonkeukens aan straatzijde of hofzijde gelegen zijn.

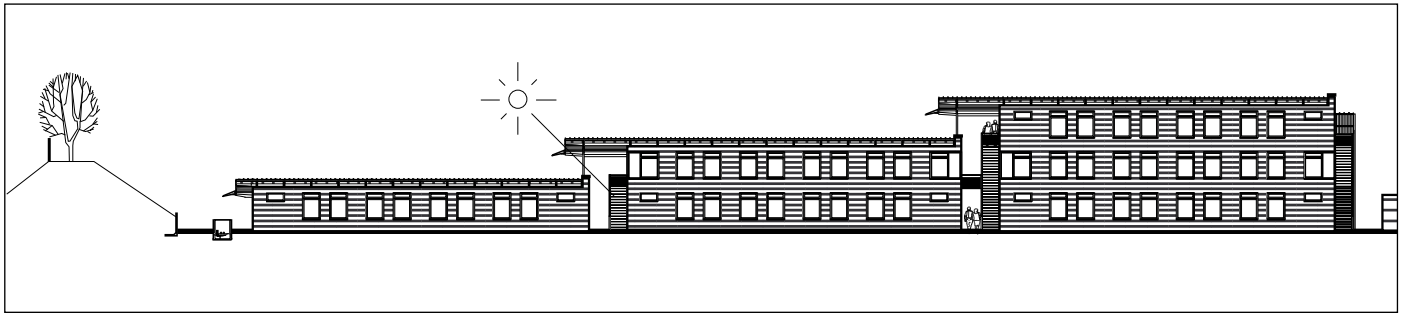
De blokjes volgen in hoogte de geluidcontour van de ten zuiden hiervan gelegen snelweg. In het plan zijn de in hoogte aflopende blokjes vormgegeven als cascade waar het hemelwater via een middengoot uiteindelijk verzameld wordt in een tweetal putten nabij het talud. De stegen zijn overdekt en worden aangelicht door het invallende zonlicht uit het zuiden.

De blokken zijn uitgevoerd in metselwerk in een genuanceerde steen die elders in het gebied ook wordt toegepast; de gevels aan weerszijden van de autovrije hof zijn boven een gemetselde plint voorzien van groene gevelbekleding tussen latten van onbehandeld western red cedar. De opvallende dakbedekking die als luifels oversteekt bestaat uit aluminium Kal Zip felsstroken.

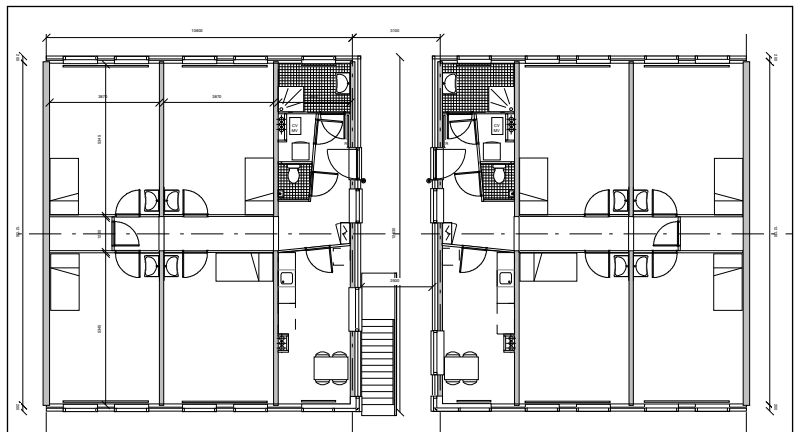
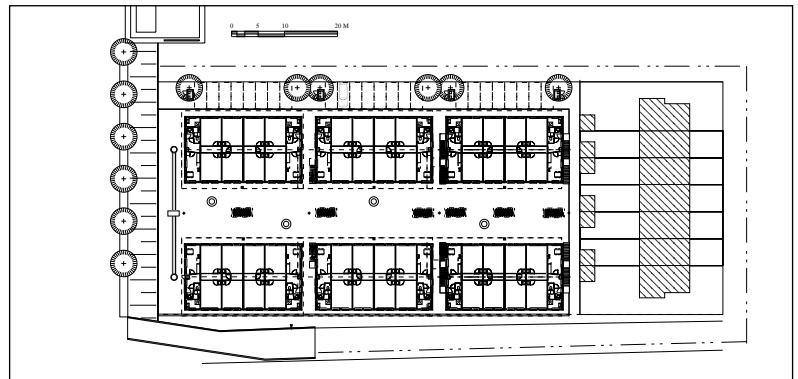
STUDENTENWONINGEN ZWOLLE



STUDENTENWONINGEN ZWOLLE



opdrachtgever SAVO, Zwolle
ontwerp Scala, 1995
konstrukteur Van Schieveen, Zwolle
uitvoering Wilma Bouw, Zwolle



STUDENTENWONINGEN ZWOLLE

